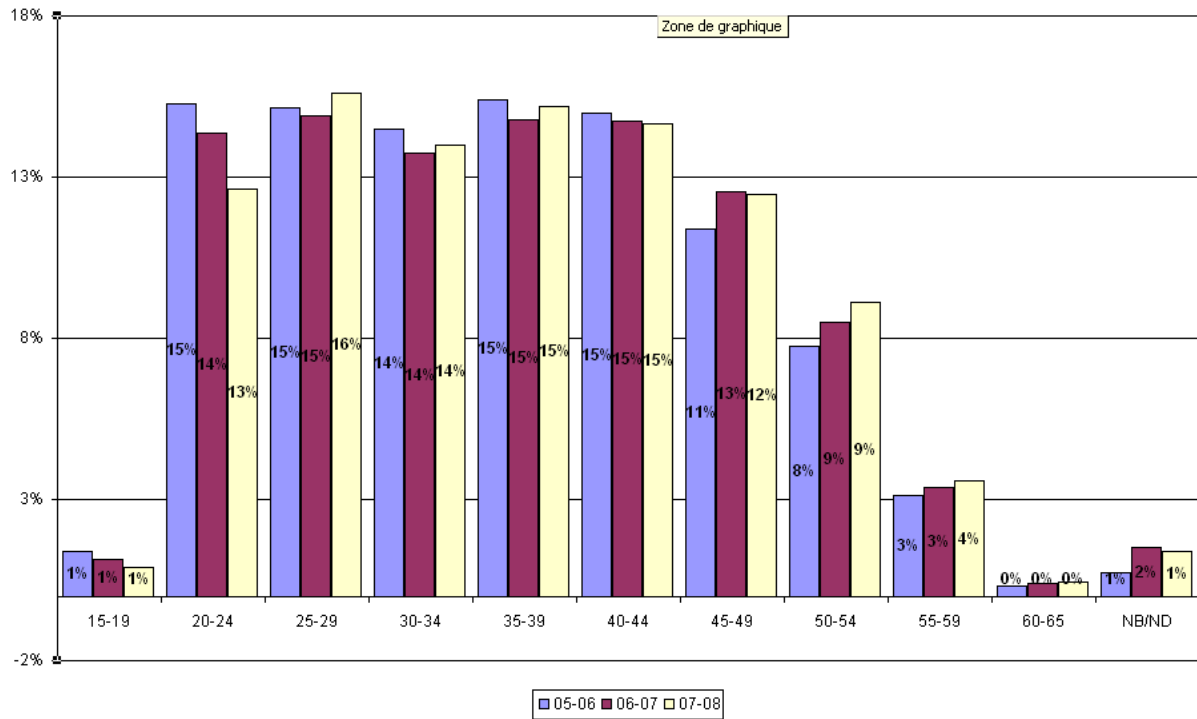

Totaal bijscholing aantal arbeiders

Gezien een arbeider in de loop van één jaar opleiding kan volgen zowel in de week als 's avonds als op zaterdag is het totaal aantal arbeiders dat opleiding volgde niet gelijk aan de som van het aantal arbeiders dat opleiding volgden per stelsel (weekdag, avond, zaterdag). In de tabellen hieronder staan tellingen zonder dubbels. Bijvoorbeeld een arbeider die opleiding volgde in de week en op zaterdag wordt slechts 1 maal geteld.

Aantal arbeiders in bijscholing per provincie

Gewest	Provincie	05-06	06-07	07-08
Totaal Brussel Hoofdstedelijk Gewest		1.529	1.756	1.835
Vlaanderen	Antwerpen	3.931	4.811	5.432
	Limburg	1.277	1.694	1.595
	Oost-Vlaanderen	3.400	3.926	4.250
	Vlaams-Brabant	555	653	836
	West-Vlaanderen	2.144	2.665	2.936
Totaal Vlaanderen		11.307	13.749	15.049
Wallonië	Brabant Wallon	95	175	297
	Hainaut	713	1.244	1.159
	Liège	1.291	1.864	2.005
	Luxembourg	427	835	560
	Namur	281	272	536
Totaal Wallonië		2.807	4.390	4.557
Totaal		15.643	19.895	21.441

Evolutie leeftijdsverdeling arbeiders in bijscholing



Leeftijdsverdeling arbeiders in bijscholing per gewest

Gewest	Leeftijdsklasse	05-06	06-07	07-08
Brussel Hoofdstedelijk Gewest	15-19	6	5	7
	20-24	130	133	136
	25-29	153	215	217
	30-34	176	220	215
	35-39	265	294	292
	40-44	266	289	301
	45-49	237	260	271
	50-54	186	214	259
	55-59	93	105	118
	60-65	7	10	10
	NB	10	11	9
Totaal Brussel Hoofdstedelijk Gewest		1.529	1.756	1.835
Vlaanderen	15-19	186	182	155
	20-24	1.845	2.131	1.976
	25-29	1.826	2.095	2.399
	30-34	1.603	1.910	2.183
	35-39	1.703	1.942	2.219
	40-44	1.677	1.974	2.184
	45-49	1.215	1.693	1.847
	50-54	822	1.147	1.310
	55-59	315	414	505
	60-65	34	49	59
	NB	81	212	212
Totaal Vlaanderen		11.307	13.749	15.049
Wallonië	15-19	26	41	33
	20-24	412	591	594
	25-29	390	657	730
	30-34	485	607	601
	35-39	443	702	747
	40-44	401	666	657
	45-49	331	544	556
	50-54	207	331	388
	55-59	79	152	148
	60-65	10	20	25
	NB	23	79	78
Totaal Wallonië		2.807	4.390	4.557
Totaal		15.643	19.895	21.441

NB = niet bepaald

Leeftijdverdeling arbeiders in bijscholing per provincie

Provincie	Leeftijdsklasse	05-06	06-07	07-08
Brussel Hoofdstedelijk Gewest	15-19	6	5	7
	20-24	130	133	136
	25-29	153	215	217
	30-34	176	220	215
	35-39	265	294	292
	40-44	266	289	301
	45-49	237	260	271
	50-54	186	214	259
	55-59	93	105	118
	60-65	7	10	10
	NB	10	11	9
Totaal Brussel Hoofdstedelijk Gewest		1.529	1.756	1.835
Antwerpen	15-19	58	54	50
	20-24	565	621	662
	25-29	594	713	768
	30-34	510	589	727
	35-39	590	710	803
	40-44	632	735	836
	45-49	470	646	764
	50-54	338	472	531
	55-59	142	193	214
	60-65	19	22	23
	NB	13	56	54
Totaal Antwerpen		3.931	4.811	5.432
Limburg	15-19	15	18	18
	20-24	201	225	172
	25-29	231	239	267
	30-34	171	246	217
	35-39	186	224	190
	40-44	200	260	257
	45-49	137	263	212
	50-54	98	157	187
	55-59	26	43	63
	60-65	2	5	6
	NB	10	14	6
Totaal Limburg		1.277	1.694	1.595
Oost-Vlaanderen	15-19	64	62	54
	20-24	607	689	589
	25-29	579	643	715
	30-34	552	627	726
	35-39	513	553	708
	40-44	466	515	566
	45-49	303	404	444
	50-54	195	258	267
	55-59	89	88	112
	60-65	4	10	10
	NB	28	77	59
Totaal Oost-Vlaanderen		3.400	3.926	4.250

Vlaams-Brabant	15-19	1	5	3
	20-24	83	94	124
	25-29	97	100	130
	30-34	72	92	92
	35-39	91	93	112
	40-44	78	101	120
	45-49	62	81	113
	50-54	38	56	76
	55-59	16	17	34
	60-65	4	2	7
	NB	13	12	25
Totaal Vlaams-Brabant		555	653	836
West-Vlaanderen	15-19	48	43	30
	20-24	389	502	429
	25-29	325	400	519
	30-34	298	356	421
	35-39	323	362	406
	40-44	301	363	405
	45-49	243	299	314
	50-54	153	204	249
	55-59	42	73	82
	60-65	5	10	13
	NB	17	53	68
Totaal West-Vlaanderen		2.144	2.665	2.936
Totaal Vlaanderen		11.307	13.749	15.049
Brabant Wallon	15-19	1	1	6
	20-24	13	22	37
	25-29	15	28	50
	30-34	19	34	40
	35-39	15	28	51
	40-44	18	28	38
	45-49	7	11	28
	50-54	3	13	26
	55-59	2	9	11
	60-65			2
	NB	2	1	8
Totaal Brabant Wallon		95	175	297
Hainaut	15-19	6	9	8
	20-24	81	120	141
	25-29	90	136	177
	30-34	137	191	175
	35-39	120	204	200
	40-44	109	211	159
	45-49	92	184	144
	50-54	51	101	101
	55-59	18	51	28
	60-65	2	9	4
	NB	7	28	22
Totaal Hainaut		713	1.244	1.159

Liège	15-19	10	16	11
	20-24	199	251	262
	25-29	171	283	327
	30-34	202	239	243
	35-39	200	313	316
	40-44	188	280	302
	45-49	159	244	269
	50-54	107	152	179
	55-59	43	62	71
	60-65	4	8	11
	NB	8	16	14
Totaal Liège	1.291	1.864	2.005	
Luxembourg	15-19	8	12	4
	20-24	64	168	91
	25-29	53	162	85
	30-34	76	116	74
	35-39	69	109	93
	40-44	55	104	72
	45-49	52	76	61
	50-54	32	45	38
	55-59	11	17	18
	60-65	3	2	4
	NB	4	24	20
Totaal Luxembourg	427	835	560	
Namur	15-19	1	3	4
	20-24	55	30	63
	25-29	61	48	91
	30-34	51	27	69
	35-39	39	48	87
	40-44	31	43	86
	45-49	21	29	54
	50-54	14	20	44
	55-59	5	13	20
	60-65	1	1	4
	NB	2	10	14
Totaal Namur	281	272	536	
Totaal Wallonië	2.807	4.390	4.557	
Totaal	15.643	19.895	21.441	

NB = niet bepaald

Aantal arbeiders in bijscholing per subsector en gewest

Gewest	Subsector	05-06	06-07	07-08
Brussel Hoofdstedelijk Gewest	Andere	24	46	43
	Bagger	68	165	200
	Handel/Verhuur	21	34	3
	Activiteit niet gekend	54	6	4
	Overige afwerking	299	365	323
	Ruwbouw	854	806	921
	Ruwbouwafwerking	25	8	25
	Sanitair en CV	119	235	202
	Schrijnwerk	11		1
	Wegenbouw	54	91	113
Totaal Brussel Hoofdstedelijk Gewest		1.529	1.756	1.835
Vlaanderen	Andere	405	619	689
	Bagger	292	339	314
	Handel/Verhuur	204	216	255
	Activiteit niet gekend	306	145	47
	Overige afwerking	1.302	1.329	1.661
	Ruwbouw	5.639	6.998	7.465
	Ruwbouwafwerking	750	806	1.150
	Sanitair en CV	623	916	925
	Schrijnwerk	383	647	558
	Wegenbouw	1.403	1.734	1.985
Totaal Vlaanderen		11.307	13.749	15.049
Wallonië	Andere	295	266	313
	Bagger	1		7
	Handel/Verhuur	11	18	28
	Activiteit niet gekend	32	44	18
	Overige afwerking	128	273	416
	Ruwbouw	1.732	2.787	2.538
	Ruwbouwafwerking	147	242	550
	Sanitair en CV	110	221	252
	Schrijnwerk	89	152	131
	Wegenbouw	262	387	304
Totaal Wallonië		2.807	4.390	4.557
Totaal		15.643	19.895	21.441

Aantal arbeiders met bijscholing per bedrijfsgrootte en gewest

Gewest	Bedrijfsgrootte	05-06	06-07	07-08
Brussel Hoofdstedelijk Gewest	0-5	125	98	120
	6-19	85	104	85
	20-49	119	193	134
	50-99	105	166	137
	100-249	288	501	510
	250-499	678	584	671
	+500	129	110	178
Totaal Brussel Hoofdstedelijk Gewest		1.529	1.756	1.835
Vlaanderen	0-5	1.517	1.528	1.495
	6-19	1.893	2.713	2.919
	20-49	2.035	2.587	2.894
	50-99	1.819	2.288	2.644
	100-249	1.819	2.580	2.880
	250-499	1.888	1.794	1.871
	+500	336	259	346
Totaal Vlaanderen		11.307	13.749	15.049
Wallonië	0-5	283	335	516
	6-19	343	506	781
	20-49	386	808	1.045
	50-99	573	735	878
	100-249	343	685	405
	250-499	541	528	547
	+500	338	793	385
Totaal Wallonië		2.807	4.390	4.557
Totaal		15.643	19.895	21.441

Aantal arbeiders met bijscholing per bedrijfsgrootte en per provincie

Provincie	Bedrijfsgrootte	05-06	06-07	07-08
Brussel Hoofdstedelijk Gewest	0-5	125	98	120
	6-19	85	104	85
	20-49	119	193	134
	50-99	105	166	137
	100-249	288	501	510
	250-499	678	584	671
	+500	129	110	178
Totaal Brussel Hoofdstedelijk Gewest		1.529	1.756	1.835
Antwerpen	0-5	403	378	366
	6-19	438	635	643
	20-49	652	620	793
	50-99	841	1.071	1.215
	100-249	857	1.290	1.395
	250-499	740	817	1.020
	Totaal Antwerpen		3.931	4.811
Limburg	0-5	214	217	160
	6-19	258	353	394
	20-49	282	336	289
	50-99	99	238	203
	100-249	305	446	502
	250-499	119	104	47
	Totaal Limburg		1.277	1.694
Oost-Vlaanderen	0-5	366	323	388
	6-19	551	866	854
	20-49	537	909	932
	50-99	442	464	544
	100-249	302	424	527
	250-499	866	681	659
	+500	336	259	346
Totaal Oost-Vlaanderen		3.400	3.926	4.250
Vlaams-Brabant	0-5	187	202	150
	6-19	129	188	240
	20-49	79	124	232
	50-99	83	75	105
	100-249	77	64	109
	Totaal Vlaams-Brabant		555	653
West-Vlaanderen	0-5	347	408	431
	6-19	517	671	788
	20-49	485	598	648
	50-99	354	440	577
	100-249	278	356	347
	250-499	163	192	145
	Totaal West-Vlaanderen		2.144	2.665
Totaal Vlaanderen		11.307	13.749	15.049
Brabant Wallon	0-5	20	41	31
	6-19	6	11	30
	20-49	11	28	49
	50-99	2	4	71
	100-249	56	91	116

Totaal Brabant Wallon		95	175	297
Hainaut	0-5	91	99	162
	6-19	122	220	279
	20-49	153	272	321
	50-99	160	226	191
	100-249	147	368	129
	250-499	40	59	77
Totaal Hainaut		713	1.244	1.159
Liège	0-5	104	144	156
	6-19	125	170	238
	20-49	113	281	452
	50-99	247	428	443
	100-249	82	110	78
	250-499	457	388	467
	+500	163	343	171
Totaal Liège		1.291	1.864	2.005
Luxembourg	0-5	22	32	85
	6-19	44	68	107
	20-49	47	88	60
	50-99	37		9
	100-249	58	116	82
	250-499	44	81	3
	+500	175	450	214
Totaal Luxembourg		427	835	560
Namur	0-5	46	19	82
	6-19	46	37	127
	20-49	62	139	163
	50-99	127	77	164
Totaal Namur		281	272	536
Totaal Wallonië		2.807	4.390	4.557
Totaal		15.643	19.895	21.441